

# 球磨地区中央林業活性化協議会

---

## (熊本県)

人吉市役所 大淵 修

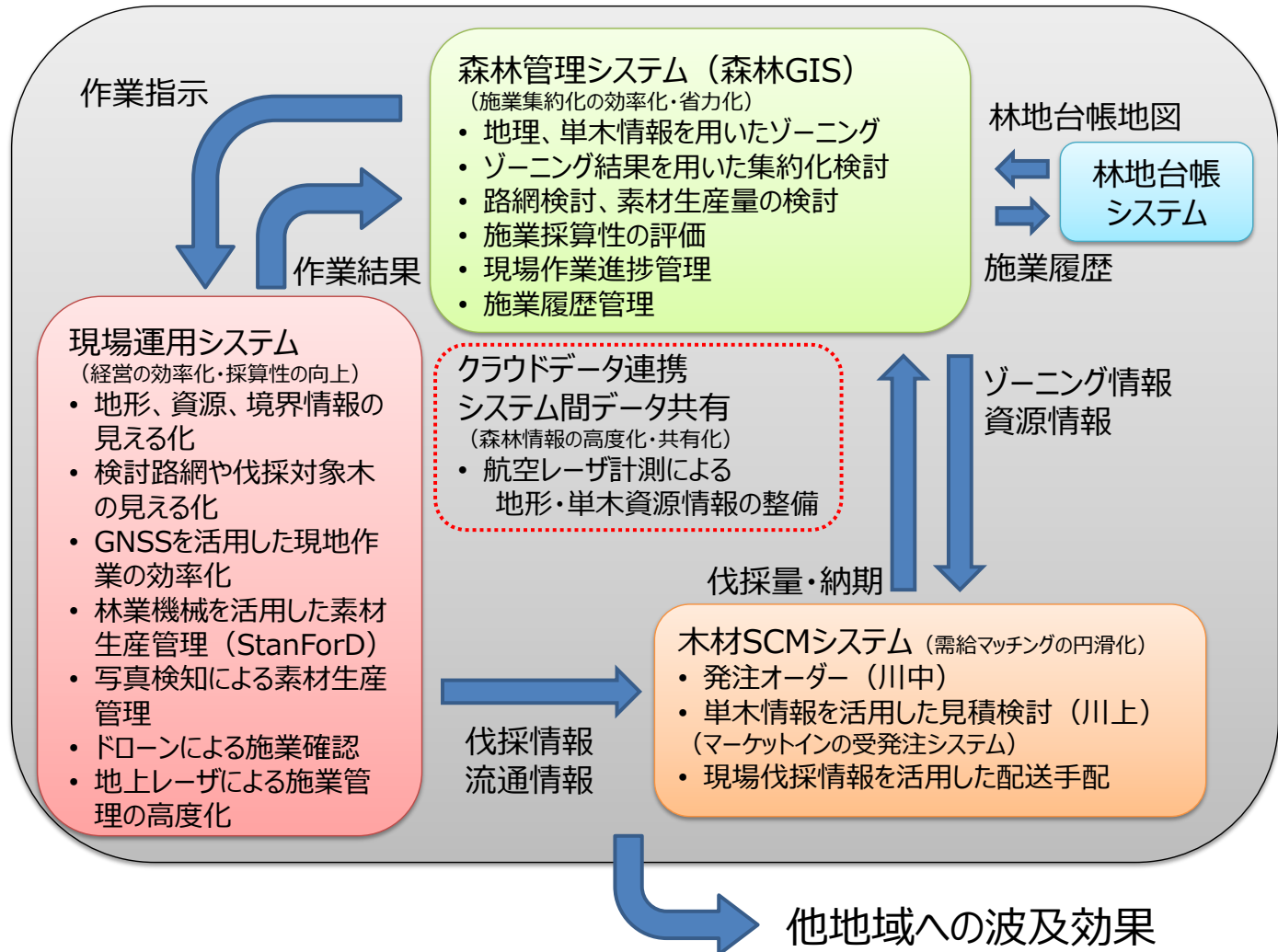
# 事業の目的及び目標

- 高精度森林情報をクラウドで整備し様々なシステムと連携し施業集約計画の効率化、現場進捗管理、需給のマッチングの効率化等を図る
  - ①路網整備計画の省力化・施業集約化による作業効率化
  - ②造材情報や素材情報の活用の活用により、配送事務の効率化
  - ③需給マッチング条件の協議・試行
  - ④10,000haの航空レーザ計測とデータをクラウドシステムへ適用

## ■ 数値目標

- 路網計画に要する現地作業等の効率化による人件費削減(40%)

# スマート林業構築実践事業の全体図



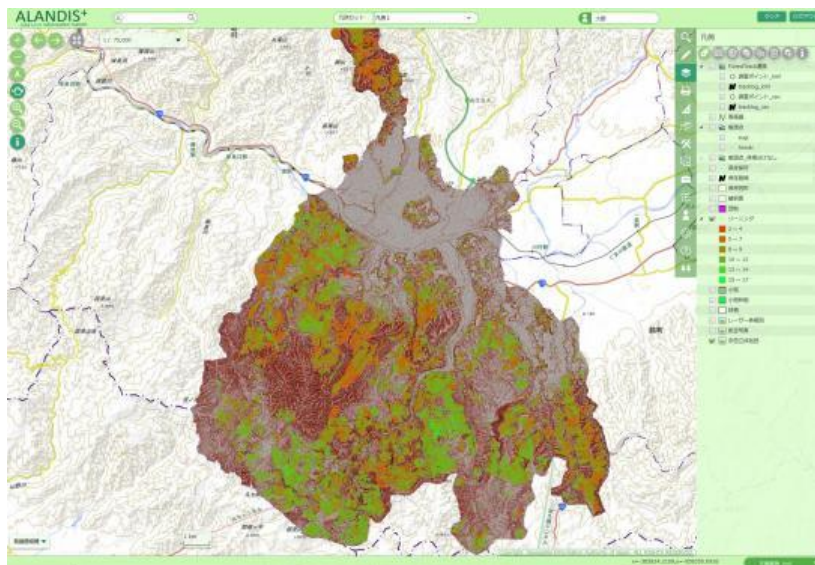
# 平成30年度事業進捗状況

## ◆ 施業集約化の効率化・省力化

### ・施業集約化計画・実績

計画 2団地 20ha、1団地 14.63ha実施 1団地23.08haについては、所有者説明会を年度内に開催予定

既存解析データを基に平成29年度に開設された作業道等からの搬出作業路5路線1,374m開設を開設した。



# 平成30年度事業進捗状況

## ◆ 経営の効率性・採算性の向上



タブレットアプリの活用

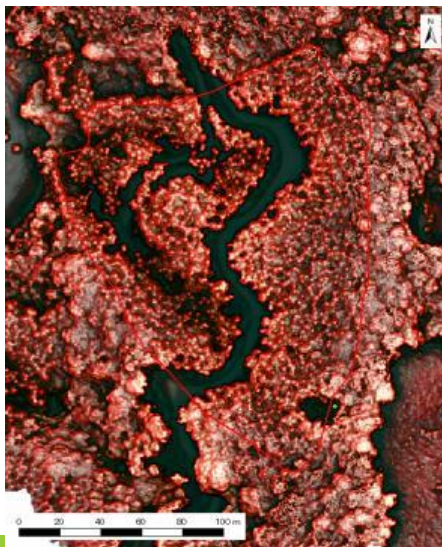
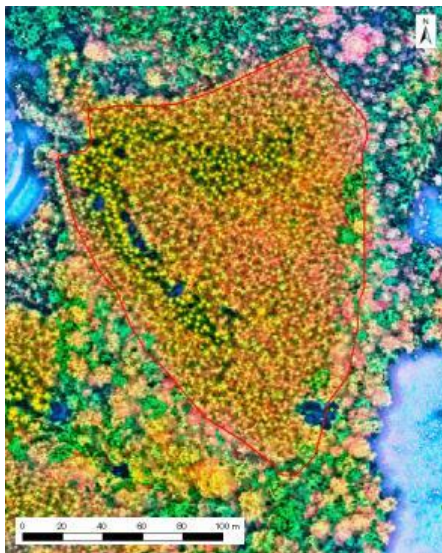


丸太検知アプリの検討



森林GISでの情報共有

Forest Trackによる軌跡記録



# 平成30年度事業進捗状況

## ◆ 需給マッチングの円滑化

人工林の約45.5%を占めるヒノキの需要や大型製材所の情報収集を進めている。

木材SCMシステムを開発した。次年度以降にマーケットインの素材生産手法検討を予定。

## ◆ 森林情報の高度化・共有化

・航空レーザー計測・解析（計測約10,000ha、解析約10,000ha）

・解析データの活用のための研修の実施（2回）



# 協議会メンバー

団体名	氏名	備考
人吉市	市長 松岡 隼人	1号会員
錦町	町長 森本 完一	1号会員
あさぎり町	町長 愛甲 一典	1号会員
山江村	村長 内山 慶治	1号会員
くま中央森林組合	代表理事組合長 宮原 俊彦	2号会員
有限会社足達林業	代表取締役 足達 勝徳	2号会員
有限会社石松樹苗園	代表取締役社長 石松 要一郎	2号会員
株式会社くまもと製材	総括部長 志賀 誠也	2号会員
株式会社人吉素材流通センター	専務取締役 黒肥地 孝一	2号会員
肥後木材株式会社	人吉支店長 大城 典宏	2号会員
鹿児島大学	農学部農林環境科学科 教授 寺岡 行雄	3号会員
熊本県	熊本県南広域本部 球磨地域振興局 農林部長 大岩 禎一	4号会員
熊本南部森林管理署	署長 工藤 孝	オブザーバー