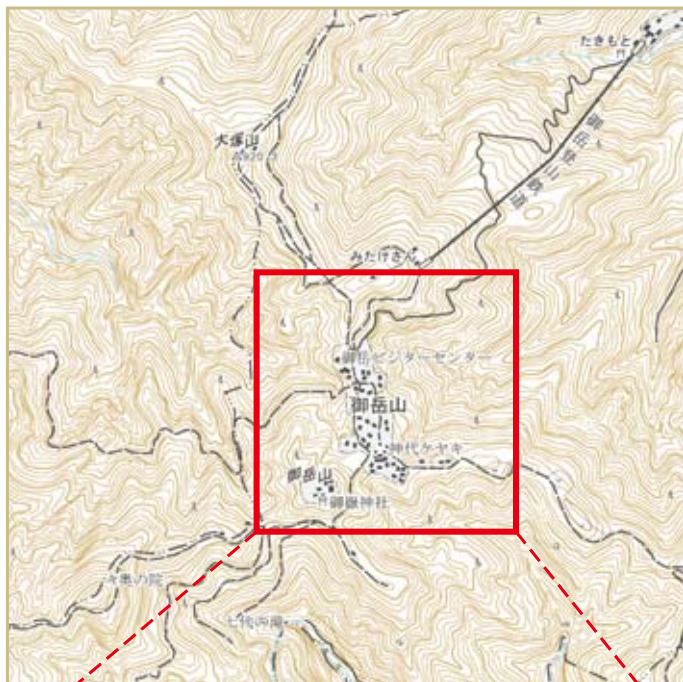


Mori View専用ラスタースタータ

Mori MAPのご案内

MoriViewユーザーの方へ、専用の地図データをご用意いたしました。“**道路地図・登山地図**”として、あるいは“**広域の地形・地勢を把握するための地形図**”として役立つ地図データです。



特徴

• 高密度・高品質

10m間隔の等高線を日本全国均一で収録しています。

• 詳細な道路を収録

国土地理院発行の1/25,000地形図から取得した、車道・歩道を収録していますので、アクセスルートを決める際に役立ちます。

• 読みやすい文字

地図中の文字にはアンチエイリアス処理を施しておりますので、潰れにくく、読みやすくなっています。

• シームレス

継ぎ目の無いシームレスな地形図です。

• 最新データを反映

独自調査による情報をもとに、新規開通道路や市区町村合併に伴う変化箇所を反映しています。

- 販売単位は都道府県(北海道は支庁)ごとになります。
- 詳しくは裏面の標準仕様をご覧ください。

MoriMAP 標準仕様

格納データ

●地形図データ

大分類	中分類	小分類	地物
地形	地形	等高線	主曲線(10m間隔)、計曲線(50m間隔)に分類して表現。標高数字を表示。
		その他地形	がけ、岩・土堤等を表現。
		地形名称	山脈、山岳、峠等の名称を表示。
	水系	水面・水涯線	海域、海岸線、河川、湖沼、湿地等を表現。
		水系名称	海域、河川、湖沼、湿地等の名称を表示。
自然	自然名称	島・岬、湾・灘、滝、港等の名称を表示。	
交通	道路	自動車道	高速自動車道、国道、主要地方道、一般都道府県道等を表現。
		路線名称	高速自動車道、都市高速道、IC、橋等の名称を表示。国道は国道番号を表示。
	鉄道	鉄道路線	新幹線、JR線、私鉄、路面鉄道、モノレール、新交通、地下鉄等を表現。
		路線名称	新幹線、JR線、私鉄、モノレール、新交通等の名称を表示。
		駅舎形状	新幹線、JR線、私鉄、路面鉄道、モノレール、新交通、地下鉄等の駅舎を表現。
駅舎名称	新幹線、JR線、私鉄、モノレール、新交通等の駅舎名称を表示。		
施設	施設	建物	独立建物、総描建物、大規模建物、施設を表現。
		施設界	大規模施設界を表現。(飛行場、公園、スキー場など)
		施設名称	主な施設名称を表示。
		施設記号	主な建物、施設又は場所に表示。(学校、官公署、寺社、工場、病院など)
行政	行政	行政界	都府県界、市区町村界、北海道支庁界等を表現。
		地名	大字、字及び町丁目等を表現。
土地	-	土地利用	田、畑、林、荒地を記号で表現。

提供形態

販売単位	1都府県、1支庁(北海道の場合)
データ形式	モリビュー専用ラスタデータ
縮尺	1/25,000レベル
ライセンス	モリビュー1端末ごと
媒体	モリビュー付属品のSDカード(納品後のMoriMAPご購入の場合は別途ご相談)

販売価格

¥21,000(税込み) / 1都府県ごと(北海道は1振興局ごと)